

特選!!

不

動

産

物

件

情

報

消毒液の設置・一定時間の換気・店内のこまめな消毒など、コロナ感染対策を万全にして皆様のご来店をお待ちしております

新築

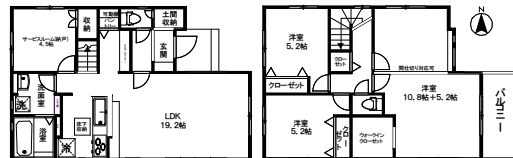
粕屋町酒殿3 3LDK+S 価格 4,790万円

酒殿駅の近くに新築物件誕生します

JR香椎線「酒殿」駅まで徒歩約4分のアクセスの良さが魅力です!! 駐車3台可能です!! 間取りは4LDK+Sに変更可能!! 色んなお店もできて、どんどん便利になっている酒殿に住んでみませんか?



[所在地]糟屋郡粕屋町酒殿3丁目[交通]JR香椎線「酒殿」駅まで徒歩約4分[土地]158.70㎡(48.00坪)[構造]木造2階建[床面積]110.13㎡(33.31坪)[地目]宅地[用途地域]第一種低層住居地域[建ぺい率]50%[容積率]80%[現況]建築中[完成予定]令和5年5月中旬[駐車場]3台[取引形態]仲介
建築確認番号:第R05SHC100568号



新築

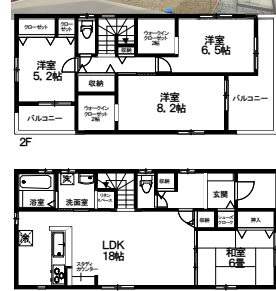
志免町吉原4LDK+S 価格 3,398万円

全5区画好評分譲中!!

全5区画分譲中です!! それぞれに工夫を凝らした間取りですあなたのライフプランに合った間取りを選んで下さい♪プラン集をご用意しておりますので、お気軽にお問い合わせください!!先着順ですでお早目にどうぞ!!

- 《設備・仕様》
◎複層ガラス◎省エネ給湯器◎システムキッチン
◎食器洗浄乾燥機◎浴室乾燥暖房機◎追い焚き機能◎温水洗浄便座◎ウォークインクローゼット
◎納戸◎シューズボックス◎玄関収納◎スタディーカウンター◎ダウンライト◎フットライト◎手すり付き階段◎2面バルコニー◎TVインターホン
◎電動シャッター

[所在地]糟屋郡志免町吉原[交通]西鉄バス「東志免」バス停徒歩約8分[土地]207.83㎡(62.86坪)うち共有道路56.06㎡[構造]木造アスファルトシングル葺2階建[床面積]113.44㎡(34.13坪)[地目]宅地[用途地域]第一種住居地域[建ぺい率]60%[容積率]120%[築年月]令和5年2月[駐車場]2台[取引形態]仲介



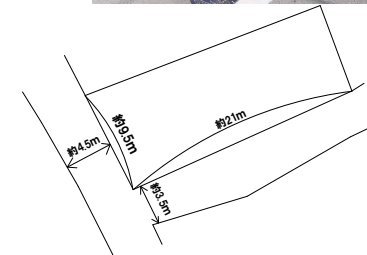
売地

須恵町上須恵 住宅用地 価格 1,850万円

角地で陽当り良好!!

建築条件なし宅地でお好きな住宅会社さんを選べます!! あなたのこだわりのお住いの夢を実現して下さい!!

角地で陽当り良好!! 閑静な住宅地です!! 敷地面積も62坪とちょうど良い広さです♪



[所在地]糟屋郡須恵町大字上須恵[交通]西鉄バス「一番田」バス停徒歩約5分[土地]206.83㎡(62.56坪)[地目]宅地[用途地域]第一種低層住居専用地域[建ぺい率]40%[容積率]60%[現況]更地[取引形態]仲介

事務所
倉庫
戸建

粕屋町酒殿2 6LLDDKK+S 価格 9,980万円

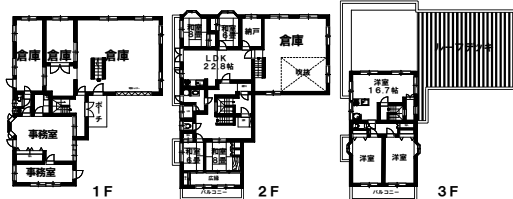
希少な事務所・倉庫併用住宅です!!

新着!!

事務所・倉庫併用住宅です敷地314坪・建物170坪の事業者様におススメの物件です



居住スペース2世帯同居や寮としても使用可JR「酒殿」駅やイオンモール福岡クルも徒歩圏内です



[所在地]糟屋郡粕屋町酒殿2丁目[交通]JR香椎線「酒殿」駅まで徒歩約13分[土地]1,040.47㎡(314.74坪)[構造]鉄骨造陸屋根・亜鉛メッキ鋼板葺3階建[床面積]564.32㎡(170.70坪)[地目]宅地・雑種地[用途地域]市街化調整区域[建ぺい率]60%[容積率]100%[現況]居住中[築年月]平成6年1月[駐車場]多数[取引形態]仲介

新築

須恵町旅石 5LDK+S 価格 3,698万円

須恵町旅石に新着物件出ました!!

ゆとりのある19.3帖のLDKに5部屋を設計しておりますので、ご家族が多い方や、趣味の部屋や書斎を持ちたい方におススメです。玄関横の土間収納も大変便利です♪

- 《設備・仕様》
◎複層ガラス ◎火災報知器 ◎ディンプルキー
◎システムキッチン ◎食器洗浄乾燥機
◎浴室乾燥暖房機 ◎24時間換気システム
◎1坪風呂 ◎追い焚き機能 ◎温水洗浄便座
◎シャブドレッサー ◎土間収納
◎ウォークインクローゼット ◎パントリー
◎床下収納 ◎電動シャッター
◎TVインターホン など

[所在地]糟屋郡須恵町大字旅石[交通]西鉄バス「東公園園二丁目」バス停徒歩約6分[土地]165.45㎡(50.04坪)[構造]木造軸組構造2階建[床面積]108.47㎡(32.81坪)[地目]宅地[用途地域]第一種住居地域[建ぺい率]60%[容積率]160%[現況]建築中[完成予定]令和5年2月下旬[駐車場]2台[取引形態]仲介
建築確認番号:第R04SHC125261号



新築

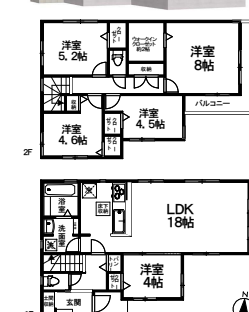
宇美平和2 5LDK+S 価格 3,698万円

住環境良好な立地に2区画分譲です

2区画分譲中です!! 周辺は住宅地で住環境は大変良いです!!桜原小学校まで徒歩約4分で通学も安心♪ 近くにこども広場もあり、子育てにも良い環境です。お問い合わせお待ちしております♪

- 《設備・仕様》
◎複層ガラス◎省エネ給湯器◎システムキッチン◎食器洗浄乾燥機
◎浴室乾燥暖房機◎追い焚き機能◎温水洗浄便座◎ウォークインクローゼット◎納戸◎シューズボックス◎玄関収納◎スタディーカウンター
◎ダウンライト◎フットライト◎手すり付き階段◎2面バルコニー◎TVインターホン◎電動シャッター など

[所在地]糟屋郡宇美町平和2[交通]西鉄バス「早見口」バス停徒歩約7分[土地]165.47㎡(50.05坪)[構造]木造軸組構造2階建[床面積]107.43㎡(32.49坪)[地目]宅地[用途地域]第一種住居地域[建ぺい率]60%[容積率]161.48%[現況]建築中[完成予定]令和5年1月下旬[駐車場]2台[取引形態]仲介
建築確認番号:第R04SHC123090号



●取引態様/仲介●掲載物件の概要は令和5年3月19日現在のものです●広告有効期限:令和5年4月15日 万一売却の場合はご容赦下さい●成約の際には仲介手数料を申し受けます



グッドホーム

〒811-2304

福岡県糟屋郡粕屋町大字仲原2569番地1

TEL お問い合わせは 入江不動産 へお気軽にご連絡下さい。

入江不動産株式会社

福岡東店 092-624-2355

0120-622-088

宅地建物取引業免許/福岡県知事(9)第9256号(社)福岡県宅地建物取引業協会・九州不動産公正取引協議会加盟